

Урок 6

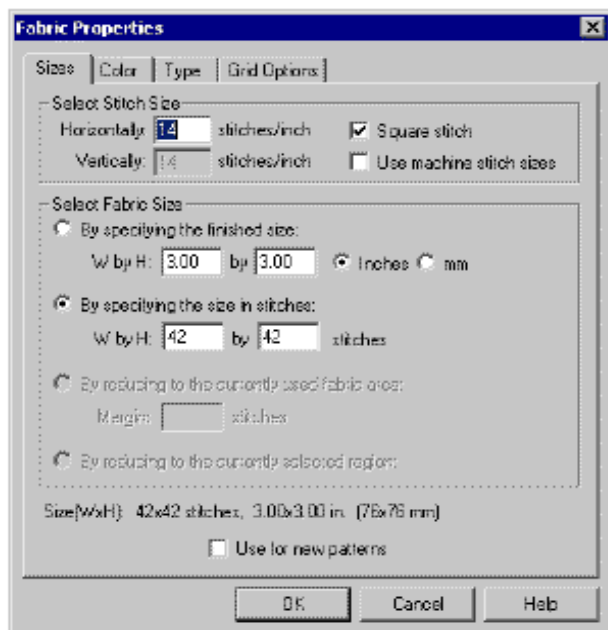
Особенности Ткани

Особенности выбора ткани РМ используются к установке ткани так, чтобы это соответствовало размеру и печати, требуемые для вашего дизайна. Характеристики ткани, которыми Вы можете управлять, включают размер стежка, цвет, и полный размер.

Параметры настройки ткани для образца редактируются, используя диалог Свойств Ткани (Fabric Properties). Этот диалог содержит множественные страницы для того, чтобы определить различные варианты ткани.

Размеры

Страница Размеров диалогового окна Fabric Properties позволяет Вам определять размер стежка и полный размер ткани. Чтобы открыть эту страницу, выберите Sizes в меню Fabric. Страница Размеров показывается ниже.



Размер Стежка

Введите желаемый размер стежка в модули стежков на дюйм в этих двух блоках, помеченных Горизонтально и Вертикально. Обратите внимание, что Вы только должны ввести размер в Горизонтально блок, если опция Square Stitch включена. В этом случае, Вертикальный блок будет автоматически установлен на то же самое значение как Горизонтальный блок.

Размер Ткани

Этот диалог обеспечивает следующие четыре способа определить размер для схемы:

1. Определение законченного размера дизайна в дюймах или миллиметрах. Для этого случая номер стежков автоматически рассчитан основанным на размер стежка.
2. Определение размера в стежках.
3. Сокращая ткань, устанавливаются размеры, чтобы соответствовать в настоящее время используемой области дизайна. Для этого случая, Вы можете произвольно определить, сколько дополнительных стежков должно быть включено во все четыре стороны образца, чтобы служить краем или дополнительной областью дизайна.
4. Сокращая ткань, устанавливаются размеры к только той области, в настоящее время выбранной.

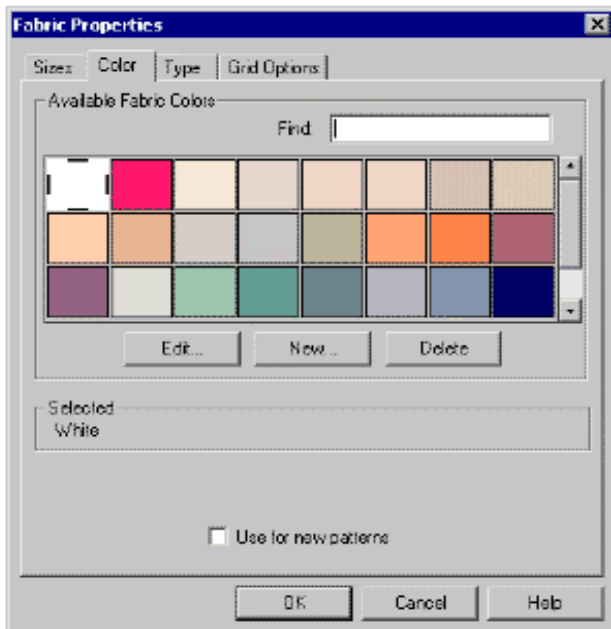
Чтобы выбирать один из этих методов, щелкните кнопкой налево от опции и, затем, введите любую дополнительную информацию, требуемую для этой опции.

Время от времени, варианты чтобы сокращать размер ткани не будут доступны (т. е. недоступны). В случае ‘уменьшение размера до используемой области’ опция доступна, когда есть стежки в образце. Для ‘уменьшение до выбранной области’ опция доступна, если выбор был сделан.

Выберите Образцы Use For New, если Вы хотите, чтобы этот размер использовался для новых образцов.

Цвет Ткани

Страница диалога свойств цвета ткани позволяет Вам выбирать цвет ткани. Чтобы открыть этот диалог, выберите Color в меню Fabric. Страница цветов показана ниже.



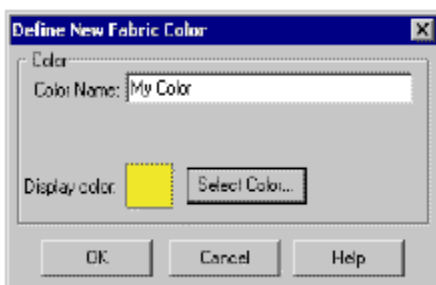
Главная половина этого диалогового окна показывает цвета ткани, которые являются доступными для выбора. Если цвет ткани текущего образца находится в этом списке, то это будет отмечено с пунктирным контуром.

Чтобы выбирать другой цвет для текущей схемы, просто нажмите по палитре цветов. Когда выбрано, название цвета будет показано в Выбранном блоке.

Выберите Образцы Use For New, если Вы хотите, чтобы этот цвет использовался для новых образцов.

Цвета Ткани: Добавление/Редактирование/Удаление

Чтобы добавлять **новый** цвет в список цветов ткани, щелкните кнопкой New. Это откроет диалоговое окно Define New Fabric Color. Это диалоговое окно показано ниже.

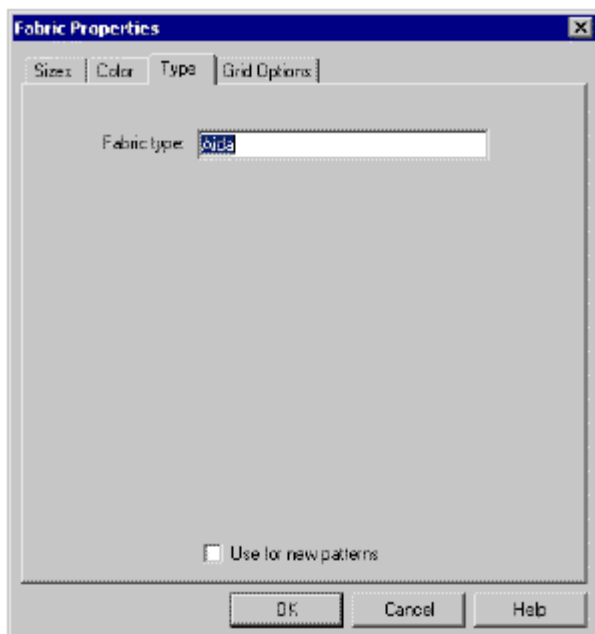


Введите название цвета ткани в Цветном блоке Названия. Затем, щелкните Select Color, чтобы открыть стандартное цветное диалоговое окно выбора. После выбора цвета, он будет показан справа от Цвета дисплея. Щелкните Ok, чтобы добавить новый цвет в список.

Вы можете **удалить** цвет из списка, выбирая цвет и затем щелкая Delete.

Тип Ткани

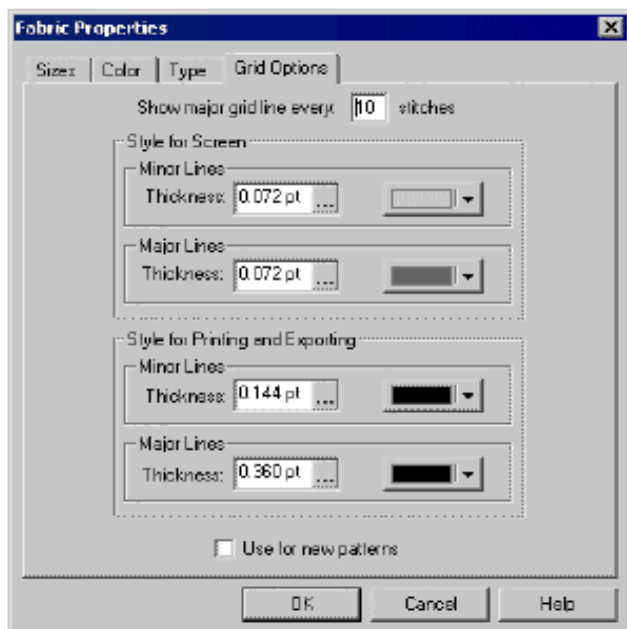
Страница диалога Свойств Типа Ткани позволяет Вам определять описание для ткани, требуемой для образца. Чтобы открыть этот диалог, выберите Type в меню Fabric. Этот диалог показан ниже.



В поле Fabric Type, напечатайте описание ткани. Это описание будет как часть информации схемы. Выберите Use For New, если Вы хотите, чтобы эти варианты использовались для новых образцов.

Варианты Сетки

PM позволяет Вам настраивать стиль линии координатной сетки и главный интервал линии координатной сетки. Чтобы изменять эти варианты, выберите Grid Options в меню Fabric. Это откроет страницу диалога Свойств Вариантов Сетки Ткани, которая показана ниже.



PM определяет два типа линий координатной сетки; главный и младшая. Главные линии координатной сетки - обычная установка находит каждые 10 младших линий координатной сетки. Однако, интервал между главными строками может быть определен через Show Major Grid Line Every.

Стиль младших и главных линий координатной сетки является выбранным пользователем. Обычно, младшая линия координатной сетки легче или более тонкая, чем главная линия координатной сетки. Однако, PM позволяет Вам использовать любую схему, которую Вы предпочитаете.

PM позволяет Вам выбирать различные стили линии координатной сетки и для печати и для монитора. Это часто полезно, так как возможность используемого принтера отличается от монитора. *Также обратите внимание, что параметры настройки печати для линий координатной сетки используются*

при использовании особенности экспорта **Профессионального** уровня, чтобы создать графический файл диаграммы.

Чтобы определить толщину для линии координатной сетки, введите толщину в блок Thickness. Модули для толщины могут быть определены или в точках, дюймах, сантиметрах, или в миллиметрах. Чтобы

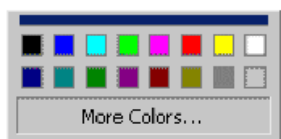


выбирать модули, щелкните кнопкой модулей.

Чтобы определить цвет для линии координатной сетки, щелкните маленьким треугольником



рядом с цветной выборкой. Это покажет список общих цветов.



Щелкните одним из цветов, чтобы выбрать это, или щелкнуть More Colors ..., чтобы открыть стандартное цветное диалоговое окно выбора.

Выберите Образцы Use For New, если Вы хотите, чтобы эти варианты использовались для новых образцов.

Другие Варианты

Несколько других связанных с тканью. Эти варианты могут быть найдены внизу меню Fabric. Они включают:

- *Промежутки Между Стежками* - Выбор, чтобы вызвать место между каждым стежком. Это полезно, когда Вы хотите точно определить местонахождение конечных точек смежных стежков, которые имеют тот же самый цвет. Если Сетка есть, то эта особенность препятствует стежкам скрывать линии координатной сетки.
- *Показ Цвета Ткани с Символами* – Выбор показа цвета ткани, когда символьный вид используется. Иначе, цвет ткани показывается как белый. Обычно эта опция не выбрана, так как может быть интенсивно видно символы, когда более темные цвета ткани используются.
- *Показ Изображения* – Используется для показа/скрытия изображения, которое было вставлено в образец. Эта команда полезна чтобы временно скрывать вставленное изображение, когда Вы прослеживаете изображению по стежками.
- *Изображение На Вершине* - Используется, когда изображение было импортировано в схему как изображение (то есть не преобразовано в стежки). Выберите эту опцию, чтобы иметь изображение, привлеченное вершина сетки и стежков. Не выбирайте эту опцию, если Вы хотите видеть сетку и стежки по изображению. Не выбор этой опции позволяет Вам проследить по вставленному изображению, чтобы создать схему.